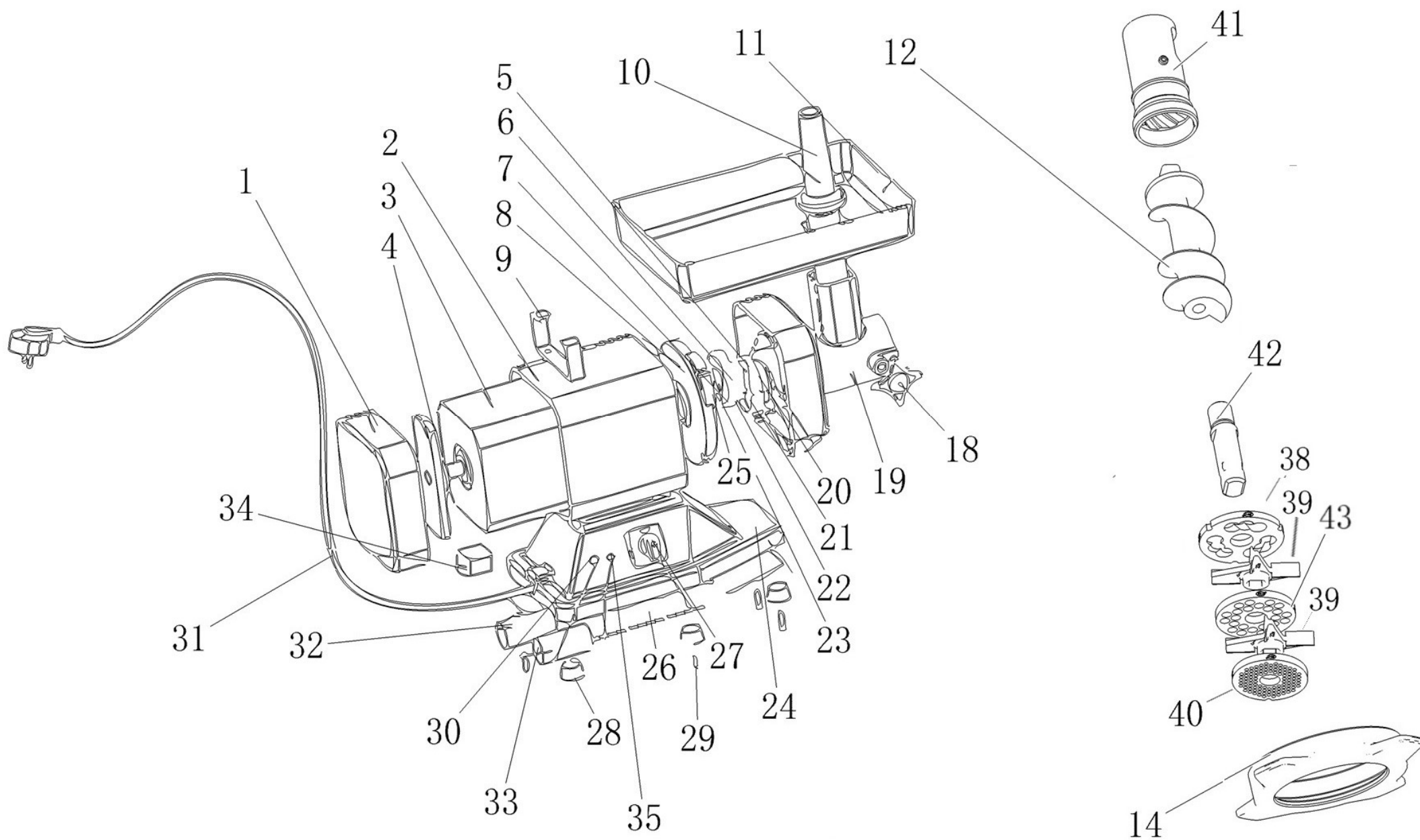

YG-03232 - MASZYNNKA DO MIELENIA MIĘSA 220KG/H UNGER



TOYA S.A.

AKTUALIZACJA: 25 MAJA 2021

Rysunek złożeniowy





Lista części zamiennych

LP.	NR SAP	PARTS NAME	NAZWA
1	ZG03232-01	BACK COVER	TYLNA OSŁONA
2	ZG03232-02	BODY	KORPUS
3	ZG03232-03	MOTOR	SILNIK
4	ZG03232-04	BACK COVER OF MOTOR	TYLNA POKRYWA SILNIKA
5	ZG03232-05	SMALL SHAFT	MAŁY WAŁ
6	ZG03232-06	RUN GEAR (SMALL)	KOŁO ZĘBATE PRZEKŁADNI MAŁE
5,6,7	ZG03232-06A		ZESPÓŁ ZĘBATEK
7	ZG03232-07	RUN GEAR (BIG)	KOŁO ZĘBATE PRZEKŁADNI DUŻE
8	ZG03232-08	FRONT COVER OF MOTOR	PRZEDNIA POKRYWA SILNIKA
9	ZG03232-09	BRACKET	WSPORNIK
10	ZG03232-10	PESTLE	POPYCHACZ
11	ZG03232-11	FOOD TRAY	TACA
12	ZG03232-12	SCREW FEEDER	ŚLIMAK
12,42	ZG03232-12A		ŚLIMAK + WAŁ NOŻA
14	ZG03232-14	SCREW COVER	NAKRĘTKA
18	ZG03232-18	LOCKING HANDLE	DUŻE POKRĘTŁO
19	ZG03232-19	SHELL	OBUDOWA
20	ZG03232-20	OIL SEAL	USZCZELKA OLEJOWA
21	ZG03232-21	BIG SHAFT	DUŻY WAŁ
22	ZG03232-22	GEAR WHEEL	KOŁO PRZEKŁADNI
21,22	ZG03232-22A		KOŁO PRZEKŁADNI+WAŁ
23	ZG03232-23	MOTOR GEAR	KOŁO PRZEKŁADNI SILNIKA
24	ZG03232-24	WORLTABLE	PODSTAWA
25	ZG03232-25	SMALL SHAFT	MAŁY WAŁ
26	ZG03232-26	BOTTOM BOARD	DOLNA PŁYTA
27	ZG03232-27	REVERSE SWITCH	PRZEŁĄCZNIK
28	ZG03232-28	RUBBER FEET	STOPA
29	ZG03232-29	RUBBER FEET SCREW	ŚRUBA KOTWIĄCA
30	ZG03232-30	SWITCH-RED	WŁĄCZNIK CZERWONY
31	ZG03232-31	POWER WIRE	PRZEWÓD ZASILAJĄCY
32	ZG03232-32	CAPACITOR FOR MOTOR	KONDENSATOR SILNIKA
33	ZG03232-33	START CAPACITOR	KONDENSATOR ROZRUCHOWY
34	ZG03232-34	RELAY	PRZEKAŹNIK
35	ZG03232-35	SWITCH-GREEN	WŁĄCZNIK ZIELONY
38	ZG03232-38	SHREDDER	SZARPAK
39	ZG03232-39	KNIFE	NÓŻ DWUSTRONNY
40	ZG03232-40	BLADE 5MM	SITKO 5MM
41	ZG03232-41	MINCER BLOCK	GARDZIEL
42	ZG03232-42	BLADE SHAFT	WAŁ NOŻA
43	ZG03232-43	BLADE 8MM	SITKO 8MM
		TIGHTEN HANDLE SCREW	MOCOWANIE ŚRUBY RĘKOJEŚCI



Dane techniczne

Parametr	Jednostka miary	Wartość		
		YG-03211	YG-03231	YG-03232
Numer katalogowy		YG-03211	YG-03231	YG-03232
Napięcie znamionowe	[V~]	220 - 230	220 - 230	220 - 230
Częstotliwość znamionowa	[Hz]	50	50	50
Moc znamionowa	[W]	850	1100	1100
Klasa izolacji		I	I	I
Stopień ochrony		IPX5	IPX5	IPX5
Wydajność	[kg/h]	120	220	220
Średnica otworów sitka	[mm]	5 / 8	5 / 8	3,5 / 5 / 8
Masa netto	[kg]	23,5	24,0	25,0
Poziom hałasu:				
- ciśnienie (na biegu luzem)	[dB(A)]	70,4 ± 3,0	77,4 ± 3,0	71,2 ± 3,0
- moc (na biegu luzem)	[dB(A)]	81,4 ± 3,0	88,4 ± 3,0	82,2 ± 3,0